

# Óvodai és iskolai szociális segítő tevékenység

Budapest Főváros II. Kerületi Család-és Gyermekjóléti  
Központ

# család-és gyermekjóléti szolgáltatás

## Szolgálat – minden polgármesteri hivatallal rendelkező településen

- Információnyújtás
- Észlelő-és jelzőrendszer szervezése, működtetése
- Kríziskezelés
- Ellátásokhoz hozzáférésben segítség-közvetítés
- Szociális segítő munka = Családgondozás (általános egyéni személyes segítség, gyermek veszélyeztetettségének megszüntetése, hátralekkezelés, munkavállalási tanácsadás, menekültek integrációjának segítése)
- Szabadidős és közösségi programok szervezése, működtetésük kezdeményezése,
- Hivatalos ügyintézésben való közreműködés,
- Családi konfliktus megoldásának elősegítése – különösen kapcsolattartás esetében,
- Tanácsadás (szociális, életvezetési, mentális, háztartási-gazdálkodási):
  - tartós és fiatal munkanélkülieknek,
  - adósságterhekkel és lakhatási problémákkal küzdőknek,
  - fogyatékkal, krónikus betegséggel élőknek, a szenvedélybeteg, pszichiátriai beteg, a kábítószer- problémával küzdők,
  - egyéb szociálisan rászorult személyek részére.

- Csoportmunka
- Egyéni-csoportos készségfejlesztés
- Közösségfejlesztés

## Központ – járasközpontban – 197

1. Hatósági eljáráshoz kapcsolódó eseménymenedzseri feladatok – szociális segítő munka
2. Speciális szolgáltatások
  - Kapcsolatügyelet
  - Készenléti ügyelet – telefonos segítő munka
  - Utcai szociális munka
  - Kórházi szociális munka
  - Óvodai és iskolai szociális segítő tevékenység
  - Jogi tanácsadás
  - Pszichológiai tanácsadás
  - Családkonzultáció, családterápia
  - Mediáció

# szabályozás

- ▶ 1997. évi XXXI.tv. A gyermekek védelméről és a gyámügyi igazgatásról 40/A.§ (2) ag) pontja a központ egyéni és csoportos speciális szolgáltatási között nevesíti az óvodai és iskolai szociális segítő tevékenységet
- ▶ 15/1998. (IV.30.)NM rendelet a személyes gondoskodást nyújtó gyermekjóléti, gyermekvédelmi intézmények, valamint személyek szakmai feladatairól és működési feltételeiről 25. – 26.§
- ▶ Szakmai ajánlás az óvodai és iskolai szociális segítő tevékenység bevezetéséhez – EMMI 2018. augusztus  
<http://www.kormany.hu/dokumentumok/EMMI/tajekoztato> és háttéranyagok,
- ▶ vagy a <http://www.szocialisportal.hu/tudastar/utmutatok>

# Hova illeszkedik ez a tevékenység?

- ▶ Az észlelő-és jelzőrendszerbe, mely részeként segíti annak hatékony működését (Gyvt. 17.§ (2) bekezdés és Nkt. 42.§ (3) bekezdés, valamint a jelzőrendszeri szabályzók; protokoll, módszertani útmutatók)
- ▶ Prevenációs tevékenység – elsődleges és másodlagos

# 1997. évi XXXI. törvény Gyvt.

**17. § (1)** Az e törvényben szabályozott gyermekvédelmi rendszerhez kapcsolódó feladatot látnak el - a gyermek családban történő nevelkedésének elősegítése, a gyermek veszélyeztetettségének megelőzése és megszüntetése érdekében - a törvényben meghatározott alaptevékenység keretében

- a) az egészségügyi szolgáltatást nyújtók, így különösen a védőnői szolgálat, a házi orvos, a házi gyermekorvos,
- b) a személyes gondoskodást nyújtó szolgáltatók,
- c) a köznevelési intézmények,**
- d) a rendőrség,
- e) az ügyészség,
- f) a bíróság,
- g) a pártfogó felügyelői szolgálat,
- h) az áldozatsegítés és a kárenyhítés feladatait ellátó szervezetek,
- i) a menekülteket befogadó állomás, a menekültek átmeneti szállása,
- j) az egyesületek, az alapítványok és az egyházi jogi személyek,
- k) a munkaügyi hatóság,
- l) a javítóintézet,
- m) a gyermekjogi képviselő,
- n) a gyermekvédelmi és gyámügyi feladatkörében eljáró fővárosi és megyei kormányhivatal,
- o) az állam fenntartói feladatainak ellátására a Kormány rendeletében kijelölt szerv.

**(2)** *Az (1) bekezdésben meghatározott intézmények és személyek kötelesek*

- a) *jelzéssel élni a gyermek veszélyeztetettsége esetén a gyermekjóléti szolgáltatást nyújtó szolgáltatónál,*
- b) *hatósági eljárást kezdeményezni a gyermek bántalmazása, illetve súlyos elhanyagolása vagy egyéb más, súlyos veszélyeztető ok fennállása, továbbá a gyermek önmaga által előidézett súlyos veszélyeztető magatartása esetén.*  
*Ilyen jelzéssel és kezdeményezéssel bármely állampolgár és a gyermekek érdekeit képviselő társadalmi szervezet is élhet.*

# Gyvt. 17.§.

- ▶ (2a) A gyermekjóléti szolgáltatást nyújtó szolgáltató és a gyámhatóság a gyermek bántalmazása, elhanyagolása miatt jelzést vagy kezdeményezést tevő intézmény, személy adatait erre irányuló külön kérelem hiányában is zártan kezeli.
- ▶ (3) Az (1) és (2) bekezdésben meghatározott személyek, szolgáltatók, intézmények és hatóságok a gyermek családban történő nevelkedésének elősegítése, a veszélyeztetettség megelőzése és megszüntetése érdekében kötelesek egymással együttműködni és egymást kölcsönösen tájékoztatni.
- ▶ (3a) A jelzőrendszeri tagok a gyermek veszélyeztetettségének megelőzése és megszüntetése érdekében a gyermekvédelmi jelzőrendszer működésének és működtetésének szakmai módszereit alkalmazva járnak el, amelyeket a miniszter az általa irányított minisztérium honlapján közzétesz.
- ▶ (4) Ha az (1) bekezdés *a)-i)* és *k)-m)* pontjában meghatározott személy vagy az (1) bekezdés *a)-i)* és *k)-m)* pontja szerinti szerv alkalmazottja a (2) vagy (3) bekezdésben foglalt jelzési vagy együttműködési kötelezettségének nem tesz eleget, a gyámhatóság - jelzésre vagy hivatalból - értesíti a fegyelmi jogkör gyakorlóját és javaslatot tesz az érintett személlyel szembeni fegyelmi felelősségre vonás megindítására. A gyermek sérelmére elkövetett bűncselekmény gyanúja esetén a gyámhatóság büntetőeljárást kezdeményez.

# Észlelő- és jelzőrendszer működtetése

*A jelzőrendszer működése egyetemes – kiterjed mind a gyermekekre, mind a felnőttekre!*

Új elem:

**1. szint:** Jelzőrendszeri felelős kijelölése szolgálatnál – feladatai konkrétak, szabályozottak (minden Polgármesteri Hivatalt működtető Önkormányzatok) **heti összegző jelentés a jelzésekről** (15/1998.(IV.30.)NM. rendelet 9.§ (1)h.)

**2. szint:** Jelzőrendszeri tanácsadó – központnál (járásszékhelyeken – 197)

Február 28-ig települési Tanácskozás és Március 31-ig elkészítendő jelzőrendszeri intézkedési terv  
15/1998.(IV.30.)NM. rendelet 9.§ (4)

Tartalma:

- Jelzőrendszeri tagok írásos beszámolóinak tanulságai,
- Előző évi intézkedési terv megvalósulásának értékelése,
- Éves célkitűzések,
- A településre vonatkozó célok elérésére és a jelzőrendszeri működés hatékonyságának javítása érdekében tervezett lépések.

**3. szint:** A fővárosi, megyei kormányhivatalnál – **jelzőrendszeri koordinátor**

**4. szint:** A Kormány által kijelölt szerv – **Sz.Gy.F.** – országos koordinálás, képzések, módszertan, 24 órás krízis telefon

# Az észlelő-és jelzőrendszer működtetésének szakmai szabályai

- ▶ SZAKMAI AJÁNLÁS – A család-és gyermekjóléti szolgáltatás által működtetett észlelő-és jelzőrendszer működésének és működtetésének szabályairól – 2. kiadás EMMI 2017. augusztus
- ▶ PROTOKOLL – A család-és gyermekjóléti szolgáltatás által működtetett észlelő-és jelzőrendszer folyamatairól – 2. kiadás EMMI 2017. augusztus
- ▶ MÓDSZERTANI ÚTMUTATÓ – A gyermekvédelmi észlelő-és jelzőrendszer működtetése kapcsán a gyermek bántalmazásának felismerésére és megszüntetésére irányuló szektorsemleges egységes elvek és módszertan – 3. átdolgozott kiadás EMMI 2017. augusztus
- ▶ *Elérhető:* <http://kormany.hu/emmi-dokumentumok-általános-információk-tájékoztató-és-háttéranyagok>
- ▶ <http://Szocialisportal.hu>
- ▶ *Egészségügyi szakmai irányelv – Az egészségügyi ellátók feladatairól gyermekek bántalmazásának, elhanyagolásának gyanúja esetén – EMMI –Egészségügyért Felelős Államtitkárság EGÉSZSÉGÜGYI SZAKMAI KOLLÉGIUM 2016. augusztus 31.*
  - ▶ *Elérhető:* <http://www.hgye.hu>



# A módszertani útmutatók felhatalmazása

A gyermeknek joga van ahhoz, hogy a védelme érdekében eljáró szakemberek – különösen a gyermek bántalmazásának felismerése és megszüntetése érdekében – miniszter által jóváhagyott egységes elvek és módszertan alkalmazásával járjanak el. Gyvt. 6.§ (5a)

# A szabályozások új, vagy konkrétan szabályozott elemei a jelzőrendszer tagjai számára

- A jelzési kötelezésen túl, az együttműködés egyes elemeinek a kötelezése pl.:
  - esetkonferencián,
  - esetmegbeszélésen,
  - szakmaközi megbeszéléseken való részvétel,
  - esetkonzultáció,
  - írásos megkeresésre válasz adása, stb.

# Óvodai és iskolai szociális segítő tevékenység

Család-és Gyermekjóléti Központok ellátási területén lévő köznevelési intézményekben (197 járásszékhelyen):

- ▶ bármilyen fenntartásban működik
- ▶ 1000 gyermekenként – 1 fő szociális segítő
- ▶ Az óvodai szociális segítő tevékenység kiterjed a más járásban, kerületben élő, de oda járó gyermekekre is, azonban a szociális segítségben a lakóhely szerinti család-és gyermekjóléti szolgálat az illetékes!

# Az óvodai és iskolai szociális segítő tevékenység

Veszélyeztetettség megelőzésének érdekében:

- ▶ Segíti a gyermeket a beilleszkedésben, kompetenciáinak fejlesztésében, lehetőségeinek kibontakoztatásában
- ▶ Segíti az akadályozó tényezők észlelését, feltárását
- ▶ Segíti a gyermek családját – problémák, nehézségek, akadályok, konfliktusok...
- ▶ Prevenációs eszközöket használ – tanácsadás, programok, tréningek...
- ▶ Segíti a jelzőrendszer működését – szakmai team

# A segítő tevékenység célja

- ▶ a gyermekek, tanulók, szülők, pedagógusok részére megfelelő **szakmai segítség nyújtása**, hogy a szociális és gyermekvédelmi szempont bekapcsolódásával a gyermekeknél észlelt változások alapján a háttérben rejlő problémák felismerésében és jelzésében ,
- ▶ az **együttműködés hatékonyságának a növelése**,
- ▶ a gyermekek **veszélyeztettségének megelőzésében és megszüntetésében** való segítségnyújtás.

# Célcsoportok

- ▶ gyerekek
  - ▶ szülők
  - ▶ pedagógusok
  - ▶ köznevelési intézmény közösségei
- ▶ Nevelési oktatási intézmények:
    - Óvoda
    - Általános iskola
    - Gimnázium
    - Szakgimnázium
    - Szakközépiskola
    - Szakiskola
    - Készségfejlesztő iskola
    - Kiegészítő nemzetiségi nyelvoktató iskola
    - Kollégium
    - Gyógypedagógiai, konduktív pedagógia nevelési-oktatási intézmény
    - Szakképzési centrum

# Formái



# Óvodai és iskolai szociális segítő tevékenység

## Egyéni

- Tanácsadás
- Információnyújtás
- Közvetítés más szolgáltatásba
- Konzultációs lehetőség biztosítása
- Ügyintézésben való segítségnyújtás
- Krízisintervenció

## Csoportos

- Prevenációs tevékenység
- Társas és érzelmi intelligencia fejlesztés
- Igény szerint: gyermekek megfigyelése csoportban
- Szülőcsoport munkájában való részvétel

## Közösségi

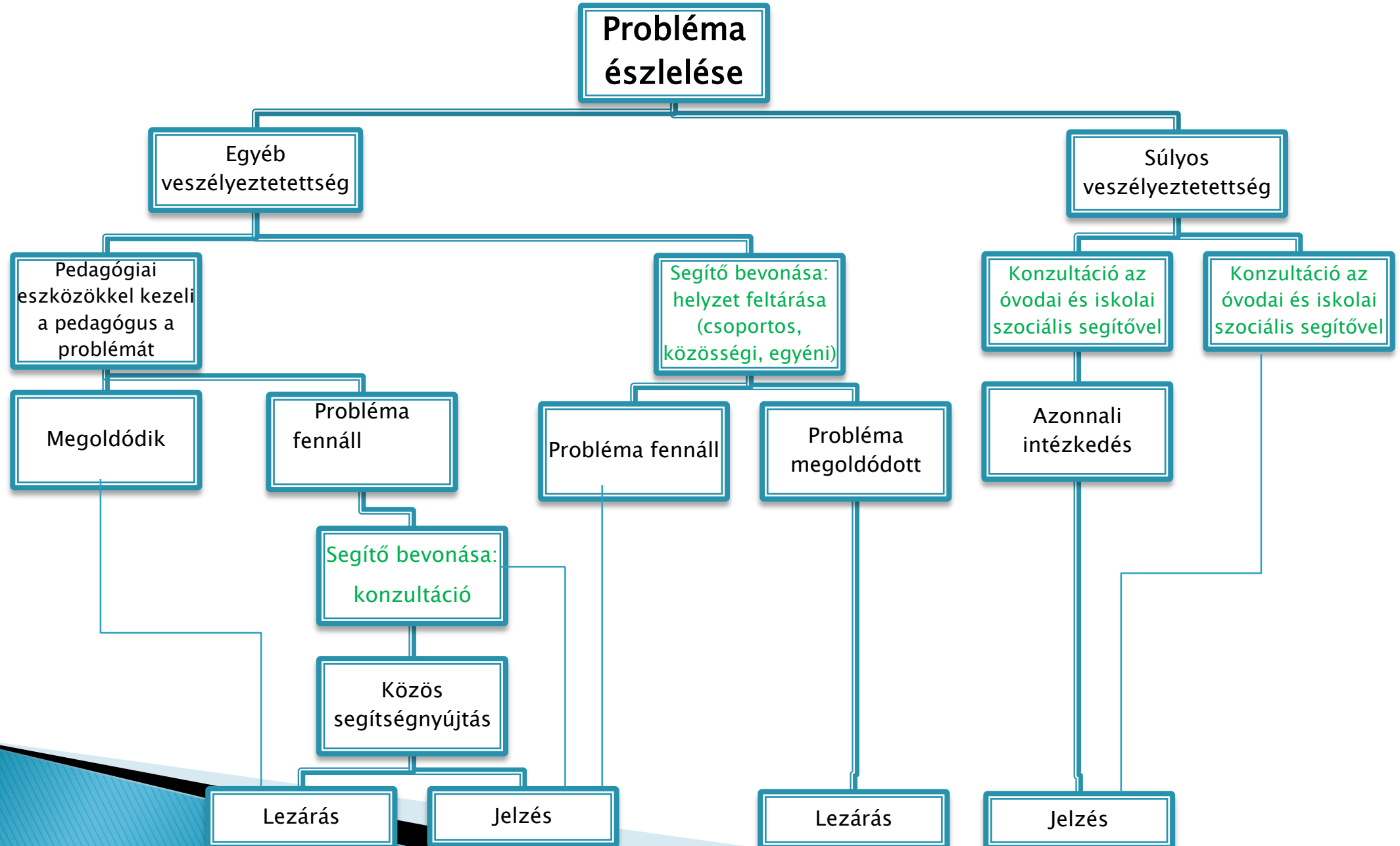
- Kortársközösségek támogatása
- Mentálhigiénés team létrehozása, vagy a meglévőbe való becsatlakozás
- Konfliktuskezelés
- Együttműködés kialakítása, megteremtése a partnerintézményekkel, intézményen belül működő csoportokkal, szervezetekkel
- Programszervezésben való részvétel
- Közösségépítés /fejlesztés

## Gyermek- és ifjúságvédelmi feladatok

- Gyermek és ifjúságvédelmi feladatok ellátásában segítségnyújtás, koordinálás
- A jelzőrendszer aktív tagja



# Óvodai és iskolai szociális segítő tevékenység folyamatábrája



# Veszélyeztetettség

- A Gyvt. 5.§-a szerint „a **veszélyeztetettség** olyan magatartás, mulasztás vagy körülmény következtében kialakult – állapot, amely a gyermektesti, értelmi, érzelmi vagy erkölcsi fejlődését gátolja, vagy akadályozza”.
- **Elhanyagolás** (alultápláltság, piszkos, az időjárásnak nem megfelelő ruházat, ápolatlanság, gyakori hiányzás, gyakori balesetek, tanszerek hiánya, stb.)

- **Veszélyeztető magatartás:** ha gyakoribb, de nem veszélyes, közvetlen károkozással nem fenyegető magatartás: (pl.: időnkénti testi fenytés, túlzott elvárások a gyermek felé, zilált családi körülmények, problémás kapcsolattartás, alkohol-drogfogyasztás a szülők részéről, indokolatlan hiányzások, stb.)
- **Súlyosan veszélyeztető magatartás:** ha folyamatos, vagy gyakori az elhanyagolás, mely az egészséget, fejlődést, vagy akár az életet súlyosan veszélyezteti: (pl.: rendszeres, vagy gyakori, vagy súlyos fizikai bántalmazás, szexuális abúzus, érzelmi, verbális bántalmazás, stb.)
- **Életet veszélyeztető magatartás**

# Köszönöm a figyelmüket!

*Papp Krisztina*

[pppkrisz@gmail.com](mailto:pppkrisz@gmail.com)

*06/309060496*

